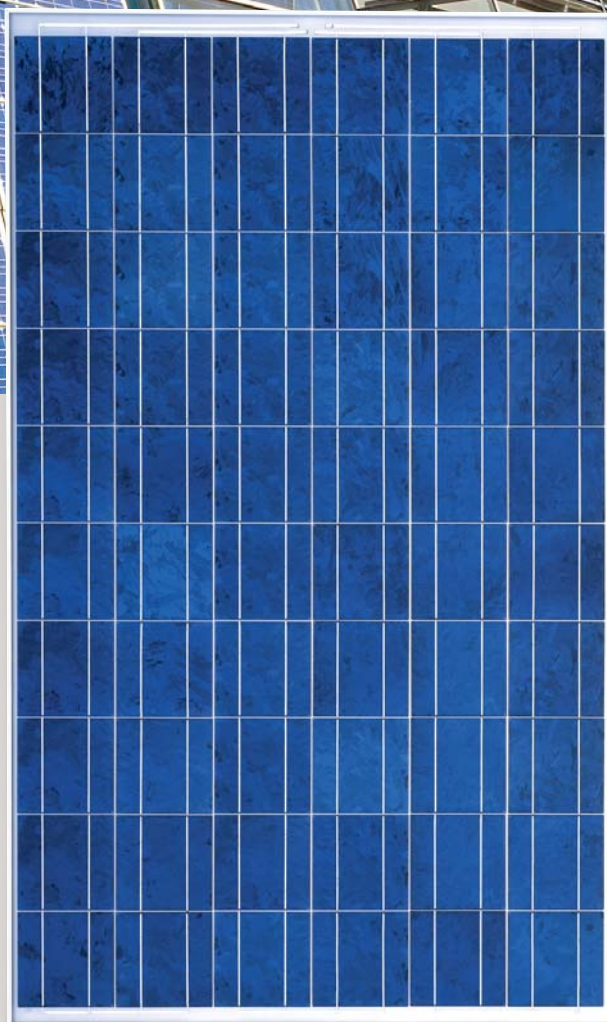


Module Photovoltaïque

Solar-Fabrik Série SF 200A



Dimensions

Série SF 200A	Cadre alu
I x L (mm)	1667 x 998
Épaisseur (mm)	50
Poids (kg)	24,0

Homologations/Certifications

EN IEC 61215 ed. 2
Classe de protection II
Directive 89/336/CEE (CE)
Directive 73/23/CEE (CE)



Une qualité optimale de série:

- Stabilité dans le temps grâce au verre solaire spécial transparent, équipé de filtre UV
- Présélection et tri des cellules à 100 %
- Rendement énergétique élevé grâce à l'utilisation de composants de qualité appairés avec précision (cf. l'étude « Power Check » de l'institut Fraunhofer ISE)
- Techniques de production de pointe et système de gestion de la qualité certifié (ISO 9001), pour la garantie d'une qualité produit « made in Germany »
- Cadre de module en aluminium spécialement développé; montage rapide et facile avec le système de fixation breveté Profilink; esthétique avantageuse grâce aux fixations intégrées
- Charge du panneau jusqu'à: 5400 Pa selon la norme IEC 61215
- Critères de tri très sélectifs de seulement +/- 5 W (Δ 2,5 %) pour éviter une première sélection des modules.
- Contrôles réguliers des modules de calibrage pour la mesure de la puissance à l'Institut Fraunhofer de systèmes à énergie solaire (ISE)



Caractéristiques module Solar-Fabrik Série SF 200A

Type de module	SF 200A-200	SF 200A-210	SF 200A-220
Nombre de cellules (polycristallin)	60	60	60
Tension max. système	1000 V	1000 V	1000 V

Caractéristiques électriques en STC (Standard Test Conditions: 1000 W/m², 25 °C, AM 1,5)

Puissance nominale*	P _{max}	200 W	210 W	220 W
Limites de tri puissance		+/- 5 W	+/- 5 W	+/- 5 W
Tension appr.	U _{MPP}	27,60 V	28,10 V	28,60 V
Tension circuit ouvert appr.	U _{OC}	35,00 V	35,80 V	36,40 V
Courant appr.	I _{MPP}	7,27 A	7,48 A	7,70 A
Courant de court-circuit appr.	I _{SC}	7,77 A	7,96 A	8,15 A

Caractéristiques électriques sous 800 W/m², NOCT, AM 1,5

Puissance en MPP appr.	P _{max}	147 W	155 W	162 W
Tension appr.	U _{MPP}	24,78 V	25,05 V	25,68 V
Tension circuit ouvert appr.	U _{OC}	31,86 V	32,59 V	33,13 V
Courant appr.	I _{MPP}	5,96 A	6,13 A	6,31 A
Courant de court-circuit appr.	I _{SC}	6,33 A	6,48 A	6,64 A

Sous un ensoleillement de 200 W/m² et une température de 25 °C, le rendement diminue de 6 % environ par rapport au rendement en conditions standard STC.

Températures

Coefficient de température puissance	T _K (P _{MPP})	-0,47 %/K
Coefficient de température tension	T _K (U _{OC})	-120 mV/K
Coefficient de température courant	T _K (I _{SC})	5,45 mA/K
NOCT		45°C +/- 2K

Autres caractéristiques

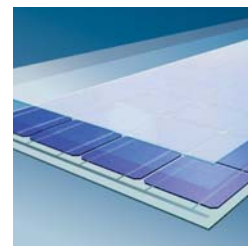
Raccordement du module	Système Lumberg: 2,60 m câble de raccordement 4 mm ² avec connecteur mâle surmoulé et embase femelle
Test haute tension	Tension d'essai 3200 V _{DC} /max. 60µA
Tenue à la grêle **	Jusqu'à 25 mm de diamètre à 23 m/s
Résistance à la tempête **	Vitesse du vent jusqu'à 130 km/h = 800 Pa et facteur de sécurité 3
Charge de neige supportée **	avec cadre: 5400 Pa Δ 550 kg/m ²
Contrainte testée selon IEC 61215	

* (tolérance +/- 5 %)

** en combinaison avec notre système de fixation breveté Profilink installé selon les recommandations (BP) Sous réserve de modifications techniques, alors accompagnées de la certification correspondante.

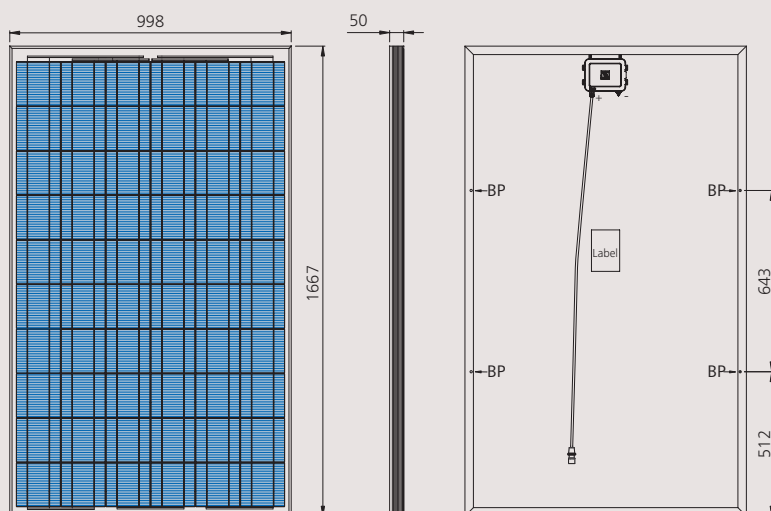
Garantie de puissance: 25 ans conformément à nos conditions de garantie supplémentaires, envoyées sur demande.

Certifié par le VDE (Association des électrotechniciens allemands) selon les normes DIN EN ISO 9001, Reg.Nr. 5002983/QM/11.2003 / DIN EN ISO 14001, Reg.Nr. 5002983/UM/11.2003



Structure du module:

verre spécialement trempé à faible teneur en fer/film vinyl transparent en acétate d'éthyle (EVA)/ cellules photovoltaïques/ EVA/ feuille arrière



SF 200A avec cadre



Solar-Fabrik AG
Munzinger Str. 10
79111 Freiburg / Germany
Tel. +49-(0)761-4000-0
Fax +49-(0)761-4000-199
www.solar-fabrik.de